



Westfeld

23.-25.01.2026

# Agenda

1. Anwesenheitskontrolle
2. Vorstellung Organisation & Wettkampfkomitee
3. Vorstellung der Jury
4. Wettkampfprogramm, Zeitplan
5. Wettervorhersage
6. Überprüfung der Anmeldungen / Auslosung
7. Beschreibung Strecken
8. Zeiten und Regelungen zum Aufwärmen
9. Informationen des DSV-WK-Beauftragten
10. Informationen des Veranstalters
11. Informationen medizinische Absicherung

# Anwesenheitskontrolle

- BSV
- HSV
- NSV
- SVSAC
- TSV
- WSV

# Wettkampfororganisation

- DSV-Wettkampfbeauftragter: Daniel Mayer
- Wettkampfleiter: Frank Lauber
- Organisationsleitung: Stefan Kirchner, Dagmar Knoche
- Wettkampfsekretärin: Helga Klose
- Stadionchef: Heinrich Berghoff
- Streckenchef: Bernd Lauber
- Chef Zeitnahme: Gerhard Knoche
- Medizinischer Dienst: DRK Schmallenberg
- Startnummernausgabe: Manfred Joenke
- Öffentlichkeitsarbeit/ Presse: Isabel Schmidt

# Jury

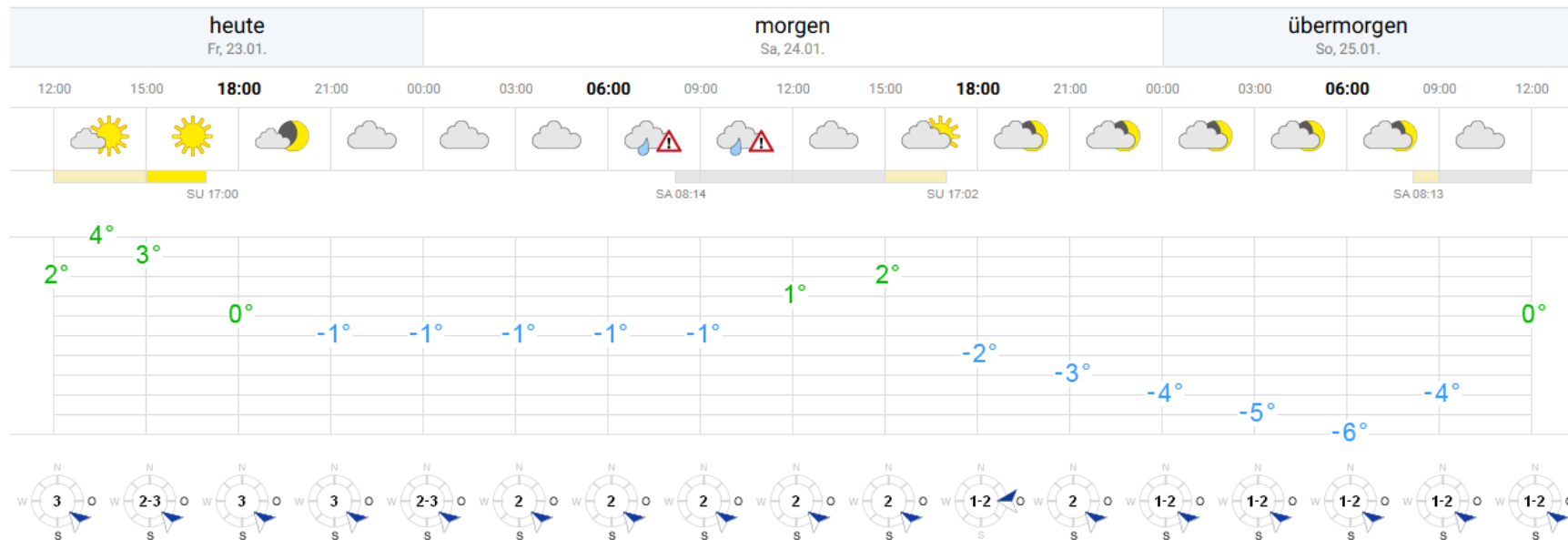
- Daniel Mayer
- Stefan Kirchner
- Stephan Popp

# Wettkampfprogramm, Zeitplan, Samstag



Uhrzeit	Bezeichnung	Ort
08:00 Uhr	Ausgabe Startnummern	SLL-Zentrum
10:00 Uhr	Start Techniksprint F, Einzelstart 20Sec.	
im Anschluss	Siegerehrung Techniksprint F	
15:00 Uhr - 17:00 Uhr	Offizielles Training Einzel C mit Lauftechnikzonen	
bis 13:00 Uhr	Abgabe bereinigte Meldung Einzel F	

# Wettervorhersage



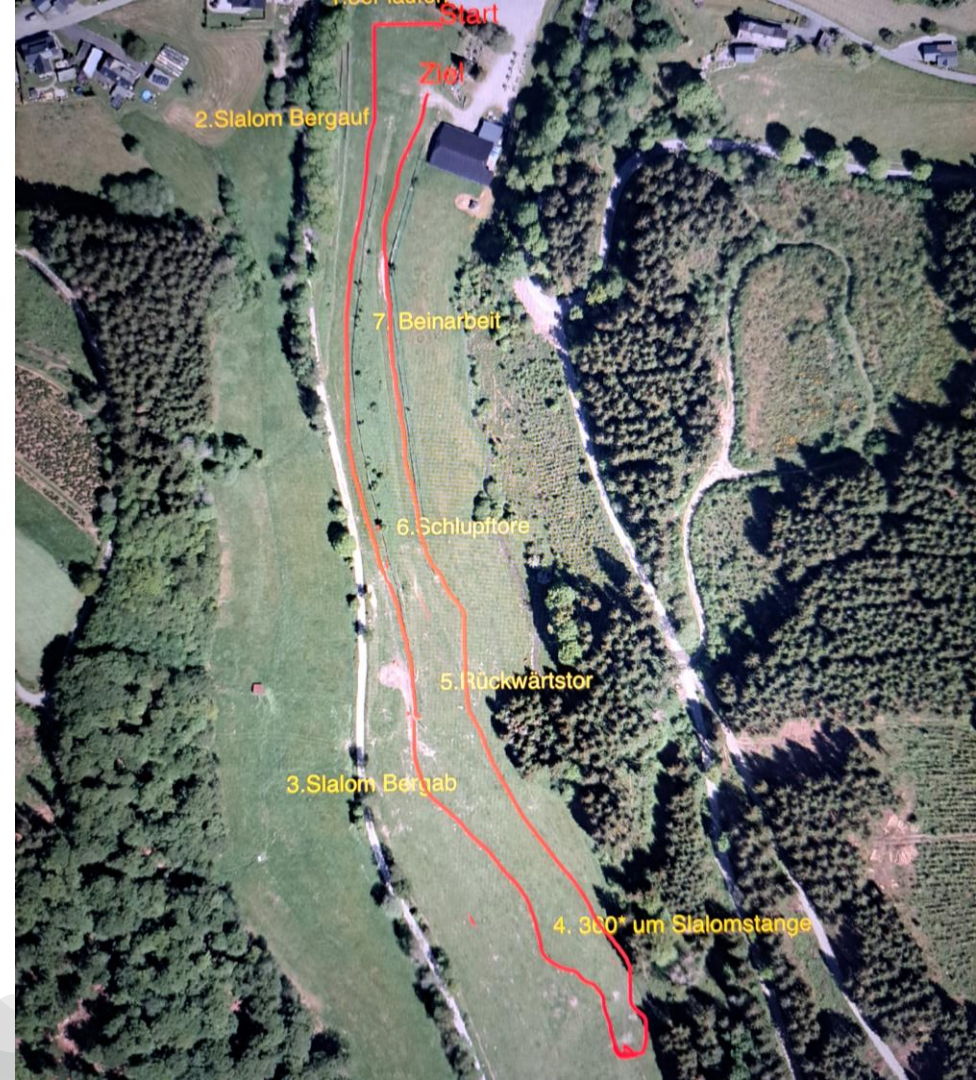
# Prüfung der Meldeliste

- Startreihenfolge U14w, U14m, U15w, U15m
- Startintervall 20Sec., 5min zwischen den Startgruppen
- Die Besten starten zuerst - nach DSC-Gesamtwertung



# Beschreibung Strecke

- Änderungen gegenüber Training beachten



# Strecke, Hindernisse

- 8er laufen                      Gegen Laufrichtung, auslassen
  - Slalom bergauf                Tor auslassen
  - Slalom bergab                Tor auslassen
  - 360 Grad Drehung            Auslassen
  - Schlupftore                  nicht durchfahren, umreißen
  - Technikzone Beinarbeit      Stockeinsatz
  - Rückwärtstor                auslassen, vorwärts durchfahren
- 
- 5 Sec Zeitstrafe pro Fehler

# Zeiten/Regeln aufwärmen

- Strecke nur mit Skier betreten.
- Wettkampfstrecke gesperrt, Aufwärmen zu Fuß
- Nur Techniker 8:00 - 8:30 Uhr testen möglich

# Wettkampfprogramm, Zeitplan Sonntag



Uhrzeit	Bezeichnung	Ort
08:00 Uhr	Ausgabe Startnummern	SLL-Zentrum
09:30 Uhr	Start Einzel C mit Lauftechnikzonen	
im Anschluss	Siegerehrung Einzel C	

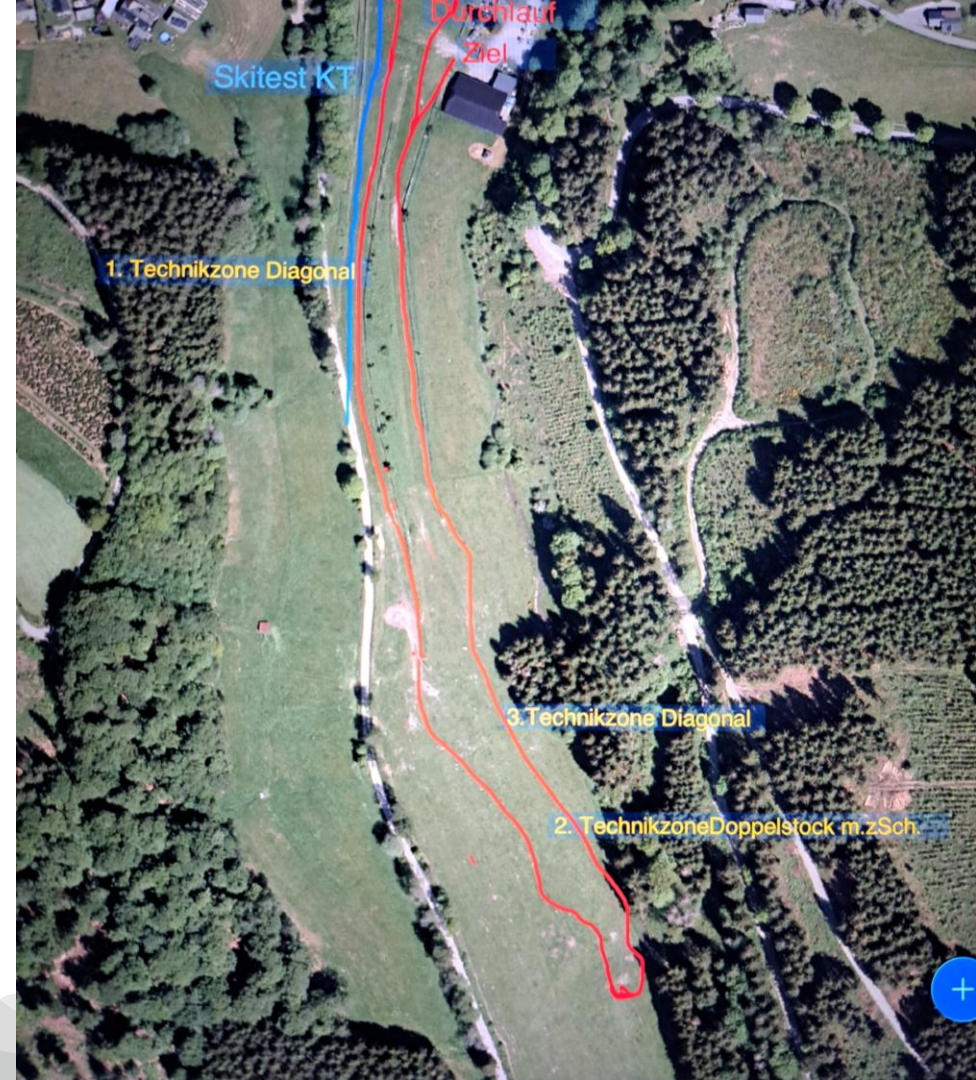
# Prüfung der Meldeliste

- Startreihenfolge U14w, U14m, U15w, U15m
- Startintervall 30Sec., 10min zwischen den Startgruppen
- Die Besten starten zuletzt - nach DSC-Gesamtwertung



# Beschreibung Strecke

- U14w + m, U15w 4 Runden
- U15m 5 Runden



# Zeiten/Regeln aufwärmen

- Strecke nur mit Skier betreten.
- Extraspur zum Skitest beim Anstieg Start markiert, Rückweg zu Fuß

# Informationen des DSV-WK-Beauftragten



- Zeitstrafe bei Torfehler
- Ergebnislisten erst nach Eingabe der Fehler
- Stocklänge beachten bei klassisch



# Informationen des Veranstalters



- Anweisungen der Feuerwehr zum Parken beachten
- Zugang für Zuschauer neben der Skihütte zur „Tribüne“
- Strecke nur mit Skiern betreten
- Zugang Start vor Garage Wachskabinen
- Keine Skier in und an den Zelten lagern
- Toiletten in der Skihütte
- Verpflegung in und vor der Skihütte
- Umziehen für Sportler in den jeweiligen Zelten unterhalb vom Stadion
- Rettungswege nicht zuparken

# Medizinische Versorgung

- DRK Schmallenberg ist anwesend im Start/Zielbereich



### DSV Absender definieren

HAUS DES SKI

HUBERTUSSTRASSE 1

D-82152 PLANEGG

### Ansprechpartner

FON 0049 (0)89 | 85790-

FAX 0049 (0)89 | 85790-

Mail: [vorname.nachname@deutscherskiverband.de](mailto:vorname.nachname@deutscherskiverband.de)